



HAL
open science

La Belgique, un laboratoire pour l'étude des effets-frontières

Claude Grasland, Grégory Hamez, Liliane Lizzi

► **To cite this version:**

Claude Grasland, Grégory Hamez, Liliane Lizzi. La Belgique, un laboratoire pour l'étude des effets-frontières. Festival international de géographie de Saint-Dié, Oct 2016, Saint-Dié-des-Vosges, France. , 2016. hal-03018290

HAL Id: hal-03018290

<https://hal.univ-lorraine.fr/hal-03018290v1>

Submitted on 22 Nov 2020

HAL is a multi-disciplinary open access archive for the deposit and dissemination of scientific research documents, whether they are published or not. The documents may come from teaching and research institutions in France or abroad, or from public or private research centers.

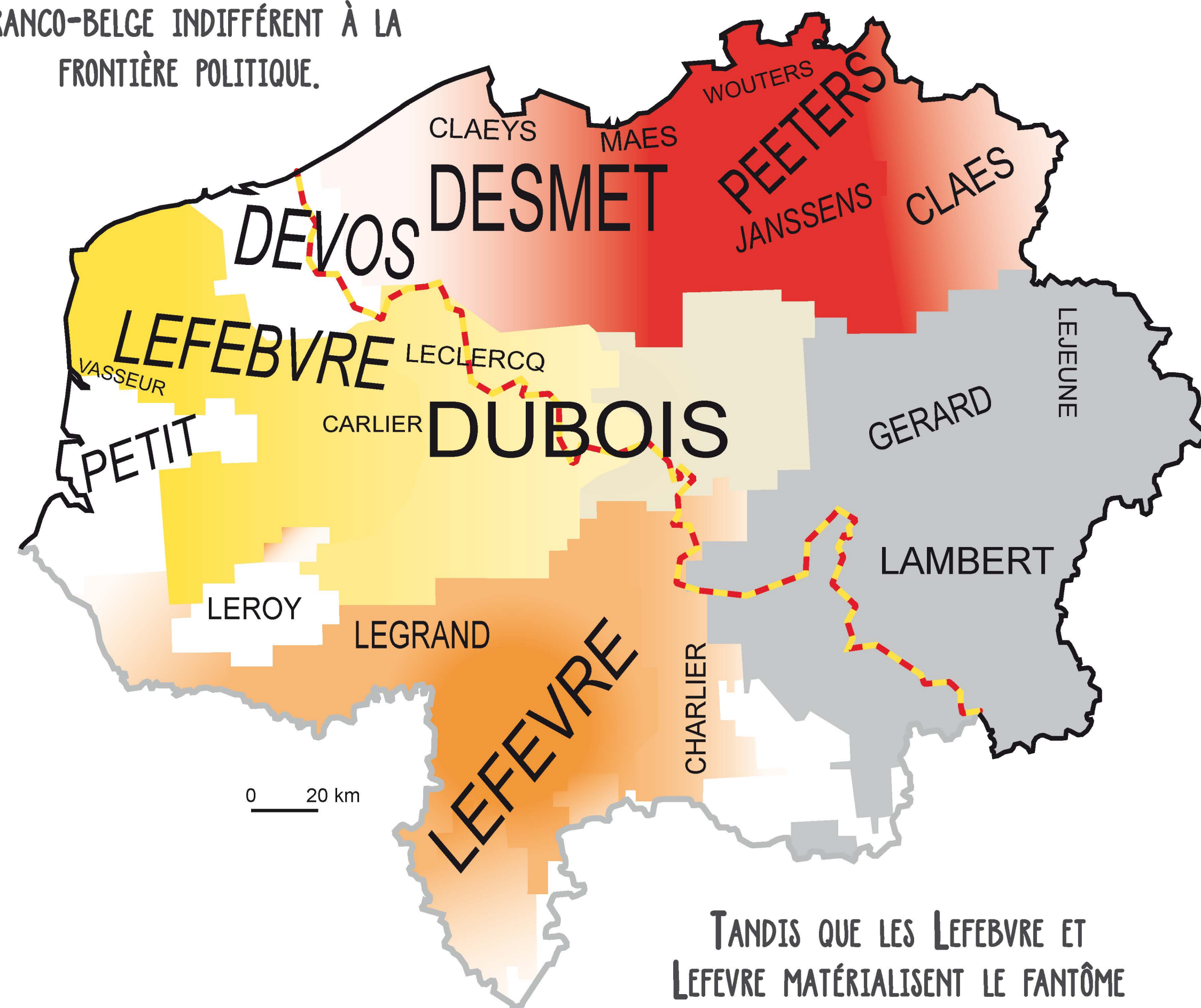
L'archive ouverte pluridisciplinaire **HAL**, est destinée au dépôt et à la diffusion de documents scientifiques de niveau recherche, publiés ou non, émanant des établissements d'enseignement et de recherche français ou étrangers, des laboratoires publics ou privés.



LA BELGIQUE, UN LABORATOIRE POUR L'ÉTUDE DES EFFETS-FRONTIÈRES

Le palimpseste des noms de famille

N'EN DÉPLAISE À MERGÉ, LES DUPONT ET DUPOND SONT COMME LES DUBOIS PORTEURS D'UN PATRONYME FRANCO-BELGE INDIFFÉRENT À LA FRONTIÈRE POLITIQUE.



TANDIS QUE LES LEBEUVRE ET LEBEVRE MATÉRIALISENT LE FANTÔME D'UNE VRAIE FRONTIÈRE HISTORIQUE ENTRE ARTOIS ET PICARDIE.

FIXÉE ENTRE LE XVI^e ET LE XVII^e SIÈCLE, LA DISTRIBUTION DES PATRONYMES COÏNCIDE PARTIELLEMENT AVEC D'ANCIENS COMTÉS OU DUCHÉS (FLANDRE, LIMBOURG, ...) ET SOULIGNE CERTAINS TRONÇONS DE LA COUPURE LINGUISTIQUE. LES AIRES D'EXTENSION SE SONT ENSUITE MODIFIÉES, SOUS L'INFLUENCE DE L'EXODE RURAL ET DES MIGRATIONS À LONGUE DISTANCE VERS LES BASSINS INDUSTRIELS.

Auteurs
Claude Grasland, UMR Géographie-cités, Université Paris 7
Grégory Hamez, EA LOTERR, Université de Lorraine
avec l'appui de Jean-Michel Decroly, Université Libre de Bruxelles

Réalisation
Liliane Lizzi, UMR Géographie-cités
Grégory Hamez, EA LOTERR, Université de Lorraine

Sources
Carte des patronymes : Dominiak S., 2001, *La répartition des patronymes le long de la frontière Franco-Belge*, Mémoire de maîtrise de géographie, Université Paris 7, 114 p., réalisé sous la direction de C. Grasland, à partir de données patronymiques issus des travaux de A. Degioanni et P. Darlu pour la France, M. Poulain pour la Belgique.
Cartes des discontinuités de fécondité : Coale A.-J. & Watkins S. (1986) - Eurostat (2016), © C. Grasland, UMR Géographie-cités, 2016
Carte et graphique sur la nuptialité : Les données proviennent des actes d'état-civil, collectés dans chaque commune belge frontalière entre La Panne et Tournai.

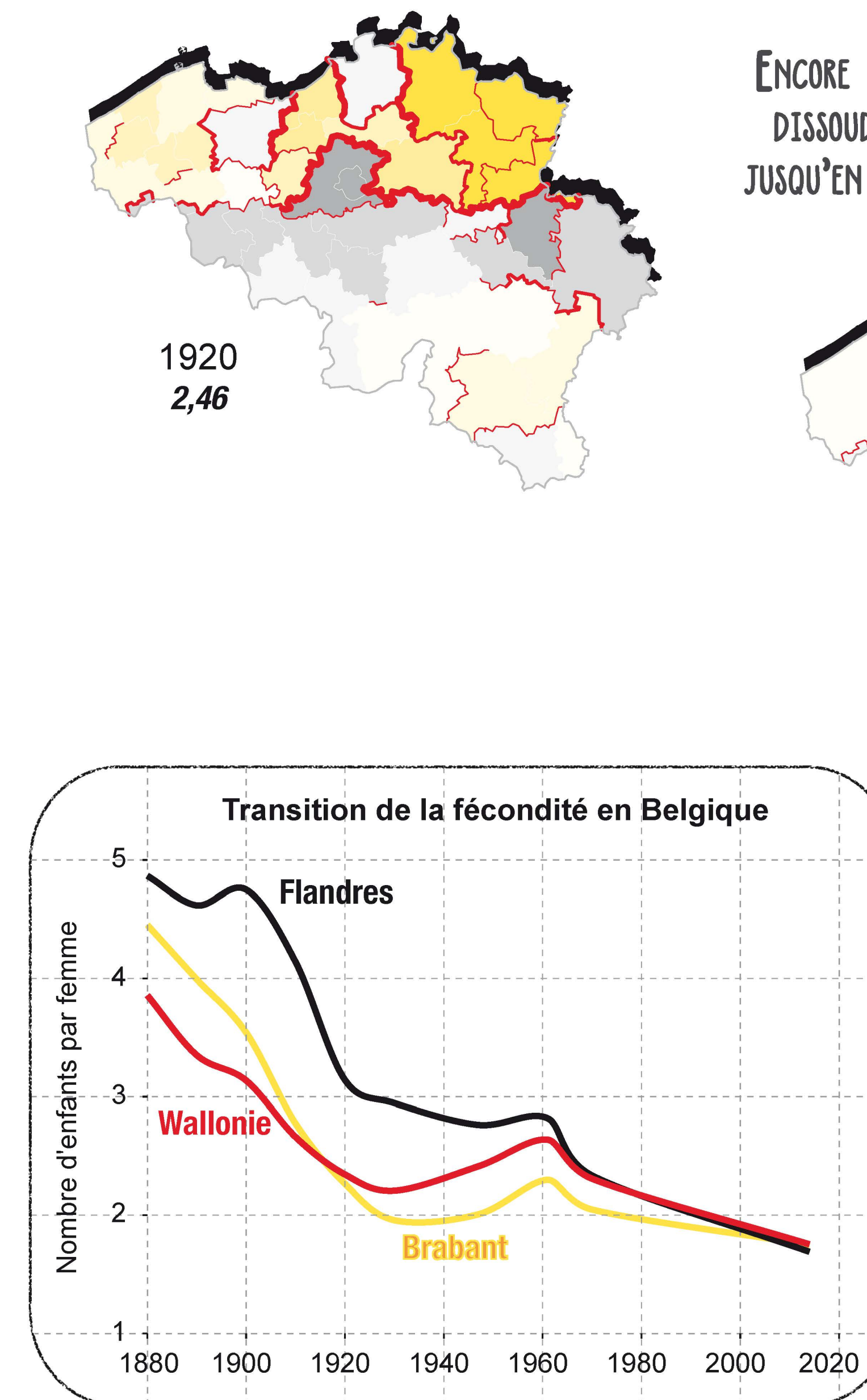
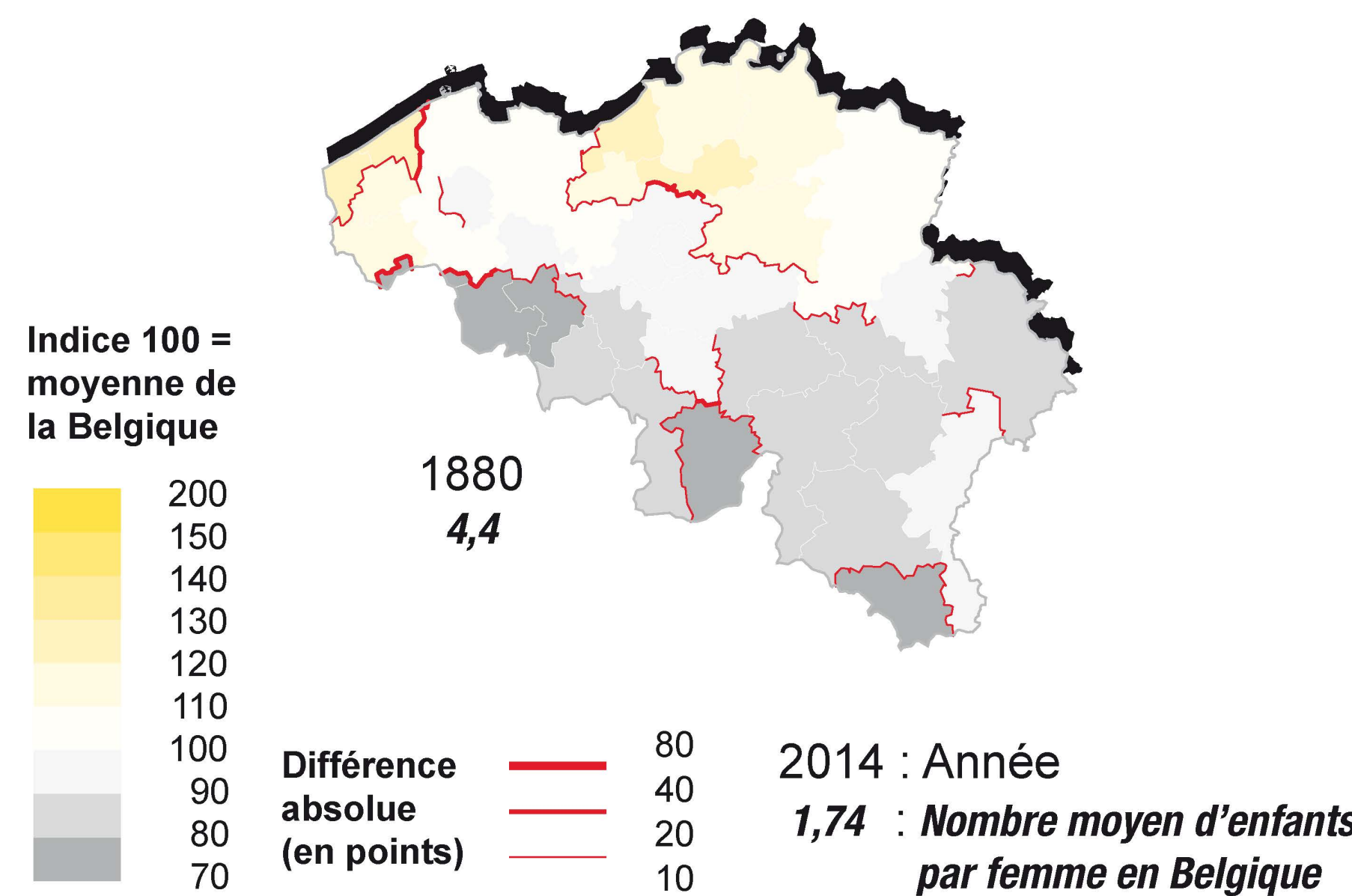
Les auteurs remercient Hergé, Philippe Geluck et Peyo, dont ils se sont inspirés librement



Grandeur et décadence d'une discontinuité : la baisse de fécondité en Belgique

DÈS 1900, AU COEUR DE LA TRANSITION DÉMOGRAPHIQUE, UNE FORTE DISCONTINUITÉ APPARAÎT LE LONG DE LA FRONTIÈRE LINGUISTIQUE, QUI OPPOSE UNE WALLONIE DE MOINS EN MOINS FÉCONDE À UNE FLANDRE OÙ LA FAMILLE NOMBREUSE RÉSISTE PLUS LONGTEMPS.

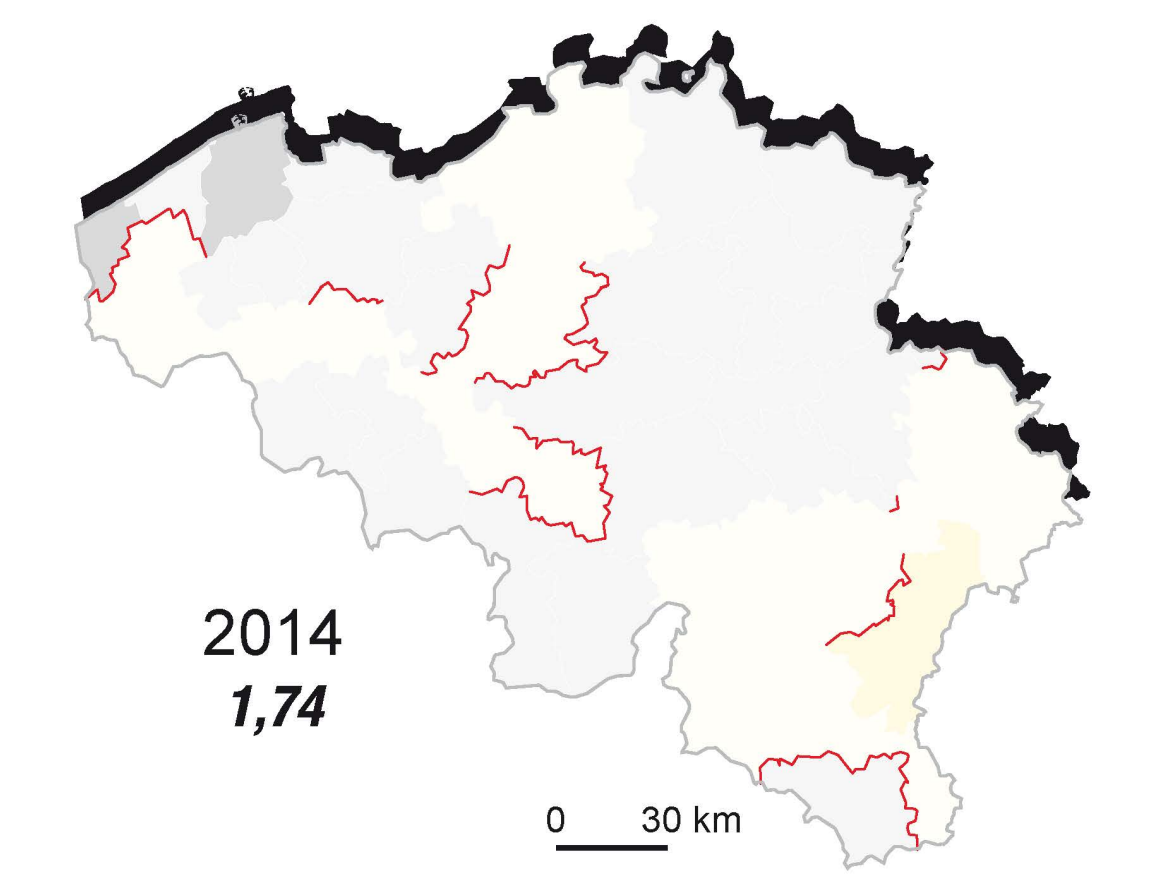
SOUS L'EFFET D'UNE INDUSTRIALISATION ET D'UNE SÉCULARISATION PLUS PRÉCOCES QU'EN FLANDRE, SOUS L'INFLUENCE VRAISEMBLABLE D'UNE FRANCE MALTHUSIENNE DEPUIS LE XVIII^e SIÈCLE, LA WALLONIE AMORCE DÈS 1880 UNE BAISSSE DE FÉCONDITÉ QUI SEMBLE SE DIFFUSER DE PROCHE EN PROCHE.



ENCORE BIEN VISIBLE EN 1920, CETTE DISCONTINUITÉ VA SE DISSOUDRE PROGRESSIVEMENT ET SEUL LE LIMBOURG RESTERA JUSQU'EN 1961 UN BASTION DE FORTE FÉCONDITÉ EN FLANDRE.

Atteindre des pics de fécondité pour assurer sa descendance... Ça me donne le vertige.

EN 2014, IL NE RESTE PLUS RIEN D'UNE OPPOSITION SÉCULAIRE QUI A POURTANT NOURRI EN SON TEMPS BIEN DES CLICHÉS !

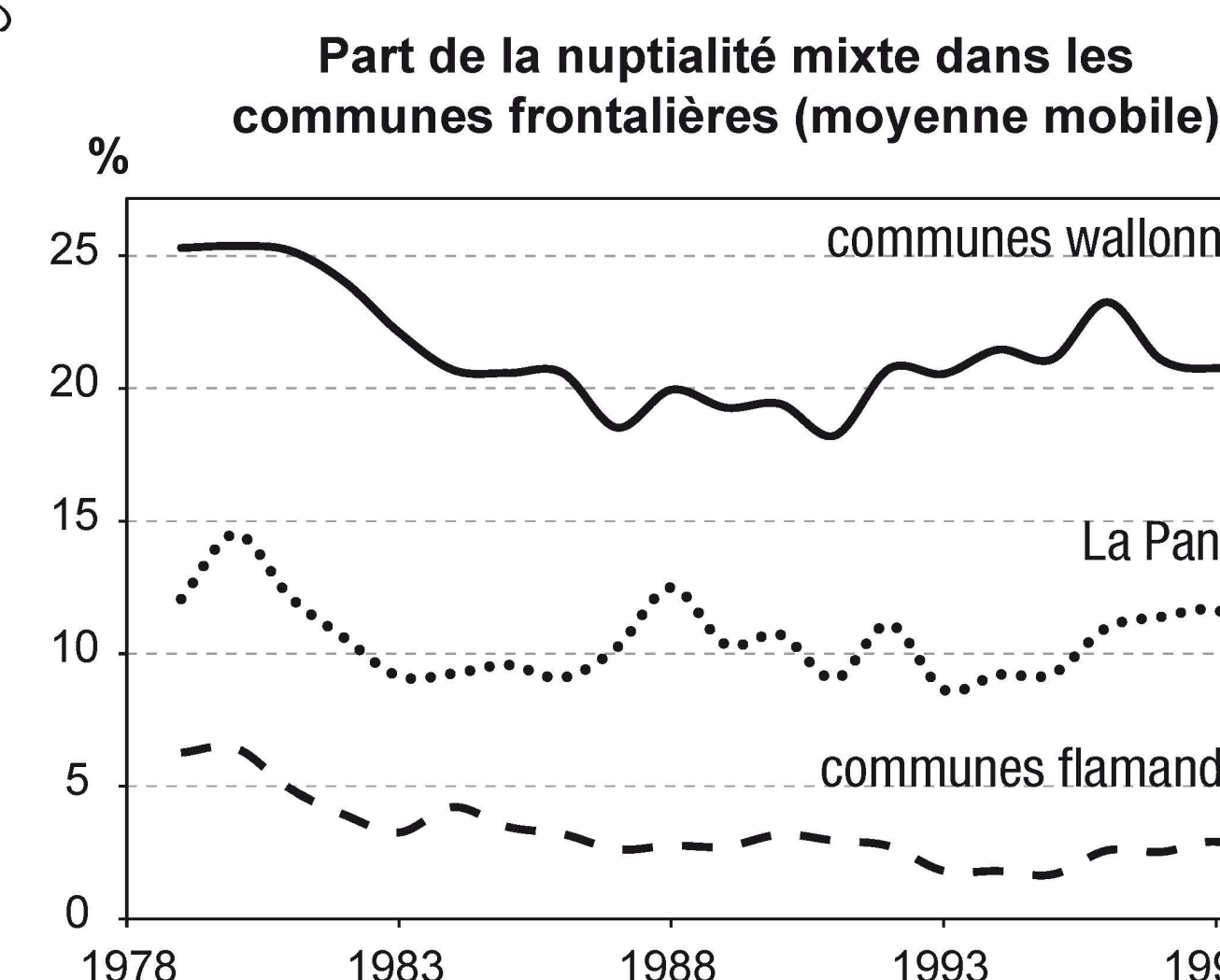


Sur la partie occidentale de la frontière franco-belge...

C'est bien la preuve qu'il y en a qui schtroumpfent à travers la frontière !

LA PART DE MARIAGES ENTRE FRANÇAIS ET WALLONS EST ÉLEVÉE ET STABLE, TANDIS QUE LES MARIAGES ENTRE FRANÇAIS ET FLAMANDS SONT RARES ET EN RECU...

LA COMMUNE FLAMANDE DE LA PANNE PRÉSENTE UNE SITUATION PARTICULIÈRE, LIÉE À LA PRÉSENCE DE NOMBREUX BELGES FRANCOPHONES VENUS S'ÉTABLIR SUR LE LITTORAL TOURISTIQUE.



...des effets-frontières liés à la continuité linguistique apparaissent

DANS LES COMMUNES LIMITROPHES WALLONES, PRÈS D'1 MARIAGE SUR 4 EST FRANCO-BELGE, CONTRE 1 SUR 10 AU MIEUX DANS LES COMMUNES FLAMANDES.

AUTOUR DE LILLE, CETTE PART ÉLEVÉE S'EXPLIQUE ÉGALEMENT PAR LA CONTINUITÉ DU TISSU URBAIN À TRAVERS LA FRONTIÈRE.

