



DISTANCE ET SENTIMENT DE PROXIMITÉ :

DE LA REDÉFINITION DE L'ESPACE FRONTALIER AUX PRATIQUES DE CONSOMMATION TRANSFRONTALIÈRES



Mathias Boquet (MCF) & Nicolas Dorkel (IGE)

LOTERR – Université de Lorraine



1. LA CONSOMMATION DANS L'ESPACE FRONTALIER

1.1 Définition de l'espace frontalier

> L'ourlet frontalier (Ratzel, 1882)

Soit « *la portion d'espace limitrophe où se nouent les échanges transfrontaliers les plus intenses et les plus fréquents* » (Hamez, Morel-Doridat, 2017)

Profondeur : bande de 5 à 10km (parfois 20km)

Espace notamment défini par le travail frontalier (Buxéda, 2003 & 2006)

> Des pratiques frontalières « au-delà » ?

Le concept de familiarité/non-familiarité (Szytniewski, Spierings, 2014) et d'une manière générale les relations par les déplacements de shopping (Szytniewski, Spierings, van der Velde, 2017) conduisent à s'interroger sur son élargissement.

1. LA CONSOMMATION DANS L'ESPACE FRONTALIER

1.2 Consommer à proximité de la frontière

> Les 5D du commerce en frontière

3D = Désir, différence, distance (Mérenne-Schoumacker, 2008)

5D = Discontinuité, différentiels, dépaysement, défiance et déformation (Lebrun, Renard-Grandmontagne, 2014)

Comportements de déplacement d'achats : achats spécifiques & programmés / achats opportunistes / achats de proximité... (Résultats du projet Border Retail 1)

Éléments étudiés par types d'achats dans le cadre du projet Border Retail 2.0

> Mais jusqu'où ?

Quel profondeur pour l'espace frontalier de la consommation ?

Exemple du prix différencié de l'alcool entre la Suède et le Danemark et ses effets ressentis sur plusieurs centaines de km en Suède (Asplund, Friberg, Wilander, 2007)

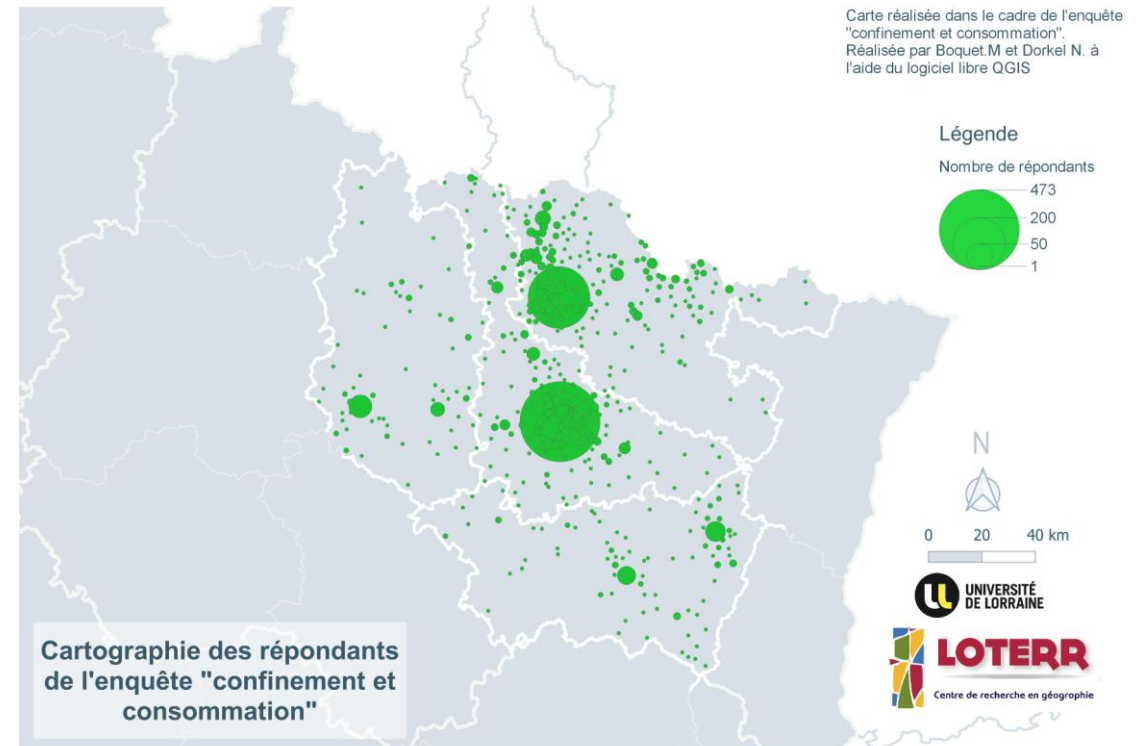
2. MÉTHODOLOGIE

Enquêtes réalisées pendant le confinement de mars 2020 lié à l'épidémie de COVID19

Questions spécifiques sur la consommation transfrontalière :

- Habitez-vous à proximité d'une frontière ?
- Si « frontière = oui », avez-vous l'habitude de faire des achats de première nécessité à l'étranger ?
- Si « frontière = oui », parmi les produits suivants, lesquels achetez-vous à l'étranger ?

Les réponses de 2084 lorrains ont été étudiées.



3. DÉLIMITER L'ESPACE FRONTALIER

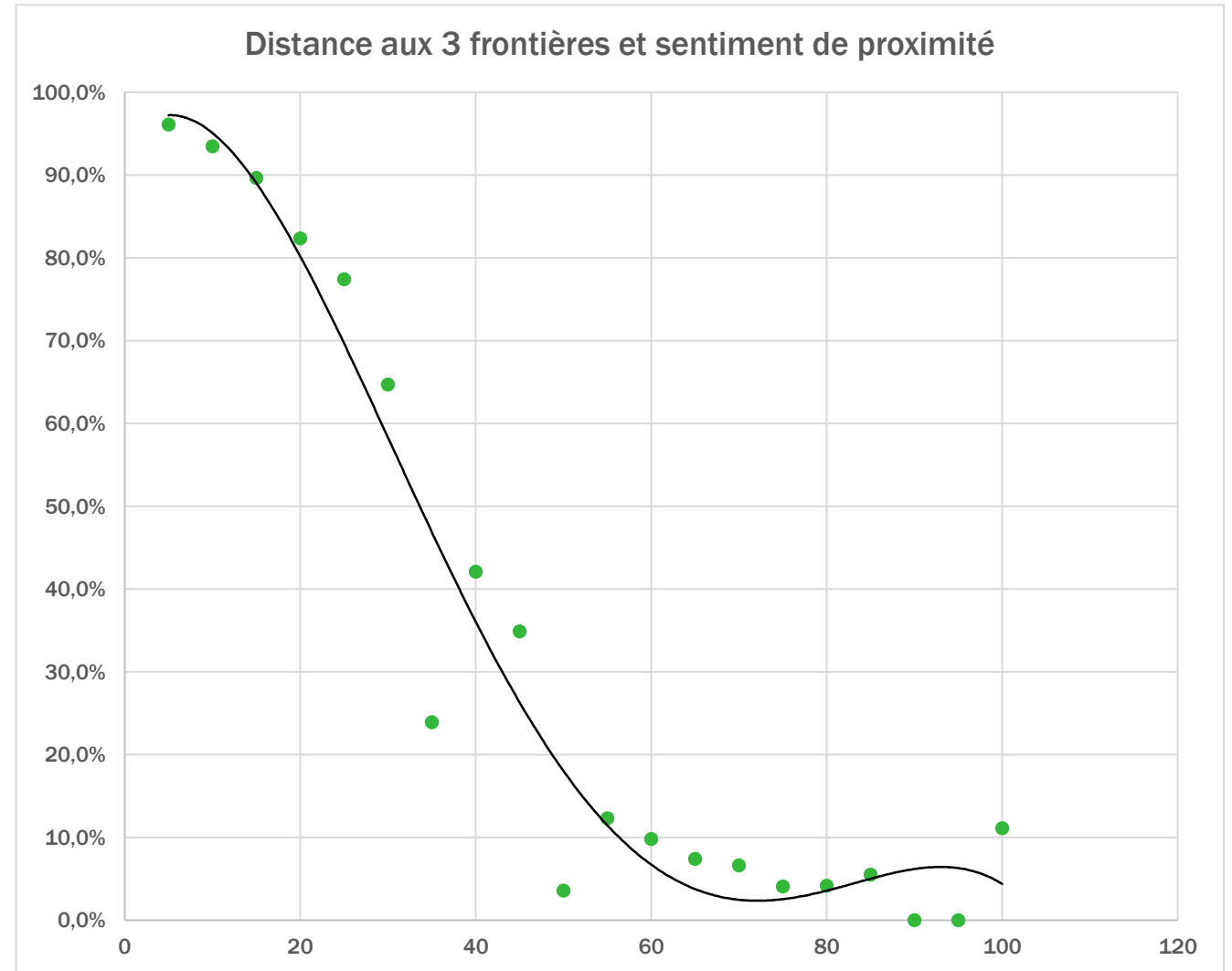
Le sentiment de proximité pour déterminer l'espace frontalier.

La proximité est un concept subjectif (Brunet, 2009).

« *La proximité géographique procède en dernier ressort d'un jugement porté par les individus sur la nature des paramètres influant la distance géographique qui les sépare.* » (Torre, 2010)

> Proximité subjective

VS distance réelle



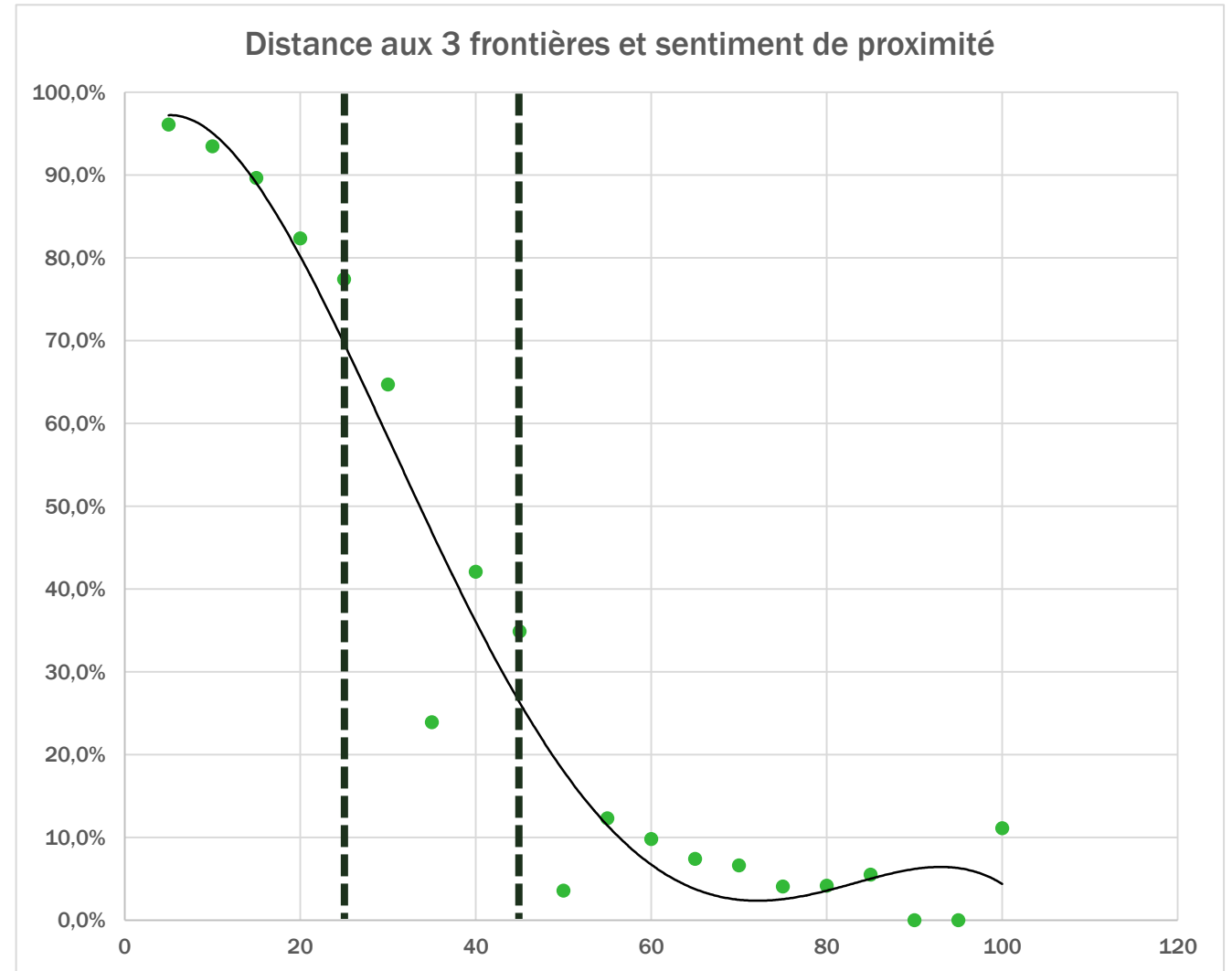
3. DÉLIMITER L'ESPACE FRONTALIER

Agrégation des individus en fonction de leur distance réelle à la frontière par bande de 5 km.

Analyse du taux de réponse « OUI » à la question « habitez-vous à proximité d'une frontière ? »

Régression polynomiale de degré 3

> Quels seuils ?



3. DÉLIMITER L'ESPACE FRONTALIER

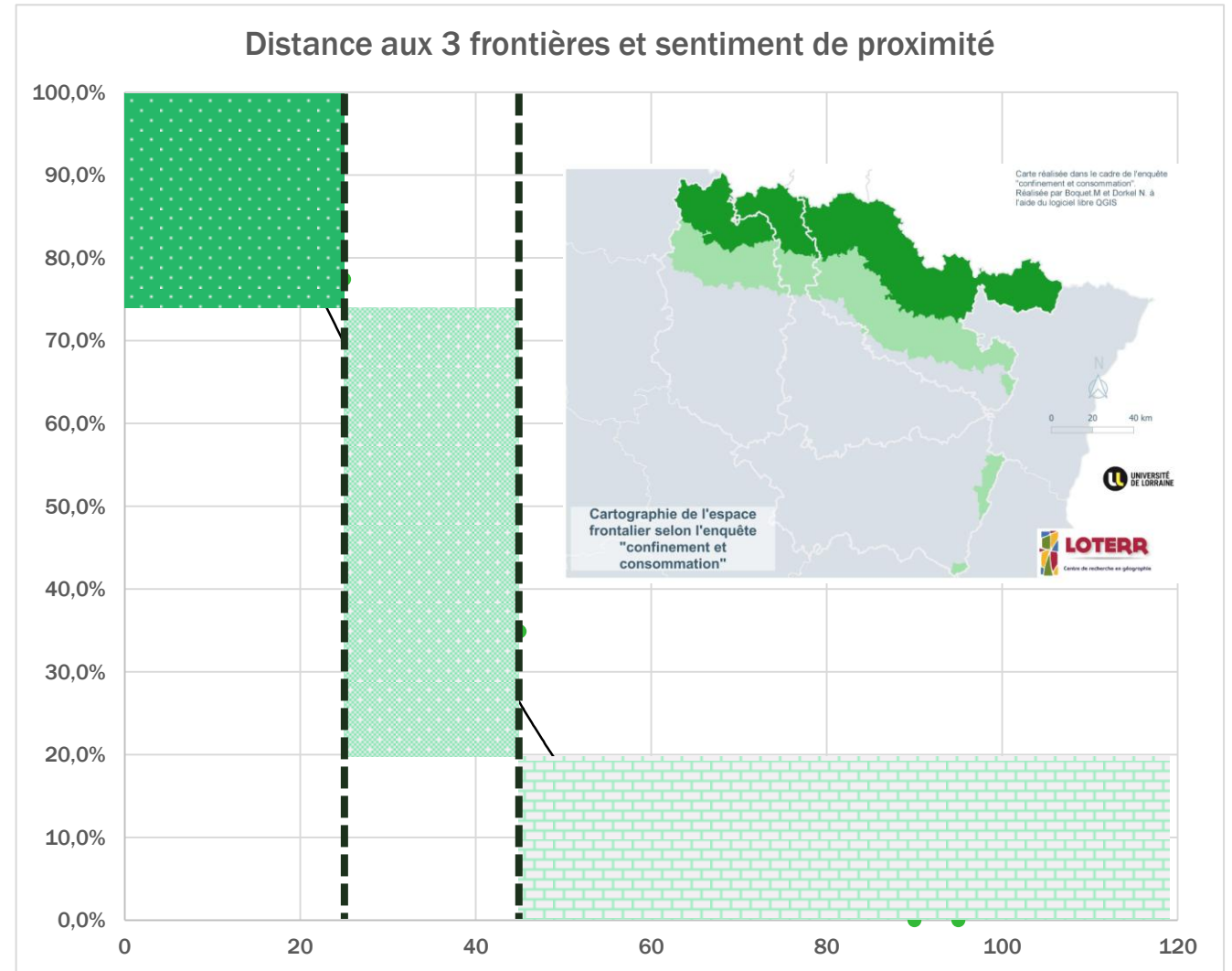
3 zones :

0-25 km : un sentiment de proximité intense (sup. à 75%)

25-45 km : un déclin progressif (de 75 à 20%)

45 km et + : épuisement du sentiment de proximité

> Quelles conséquences en matière de consommation frontalière ?



4. DISTANCE ET CONSOMMATION

> La consommation à l'étranger pour des biens de consommation courante est une affaire de distance

Plus la distance à la frontière augmente, moins la fréquence d'achats à l'étranger pour des biens de première nécessité est importante.

	Avez-vous l'habitude de faire des achats de première nécessité à l'étranger ?			
	Non, jamais	Non, rarement	Oui, occasionnellement	Oui, souvent
DISTANCE MOYENNE	34,7	27,9	27,8	16,9
DISTANCE MEDIANE	37,9	25,6	22,5	10,4

Forte relation au khi2 entre les seuils de distance et la fréquence d'achats à l'étranger :

$$\text{Khi2} = 54,15$$

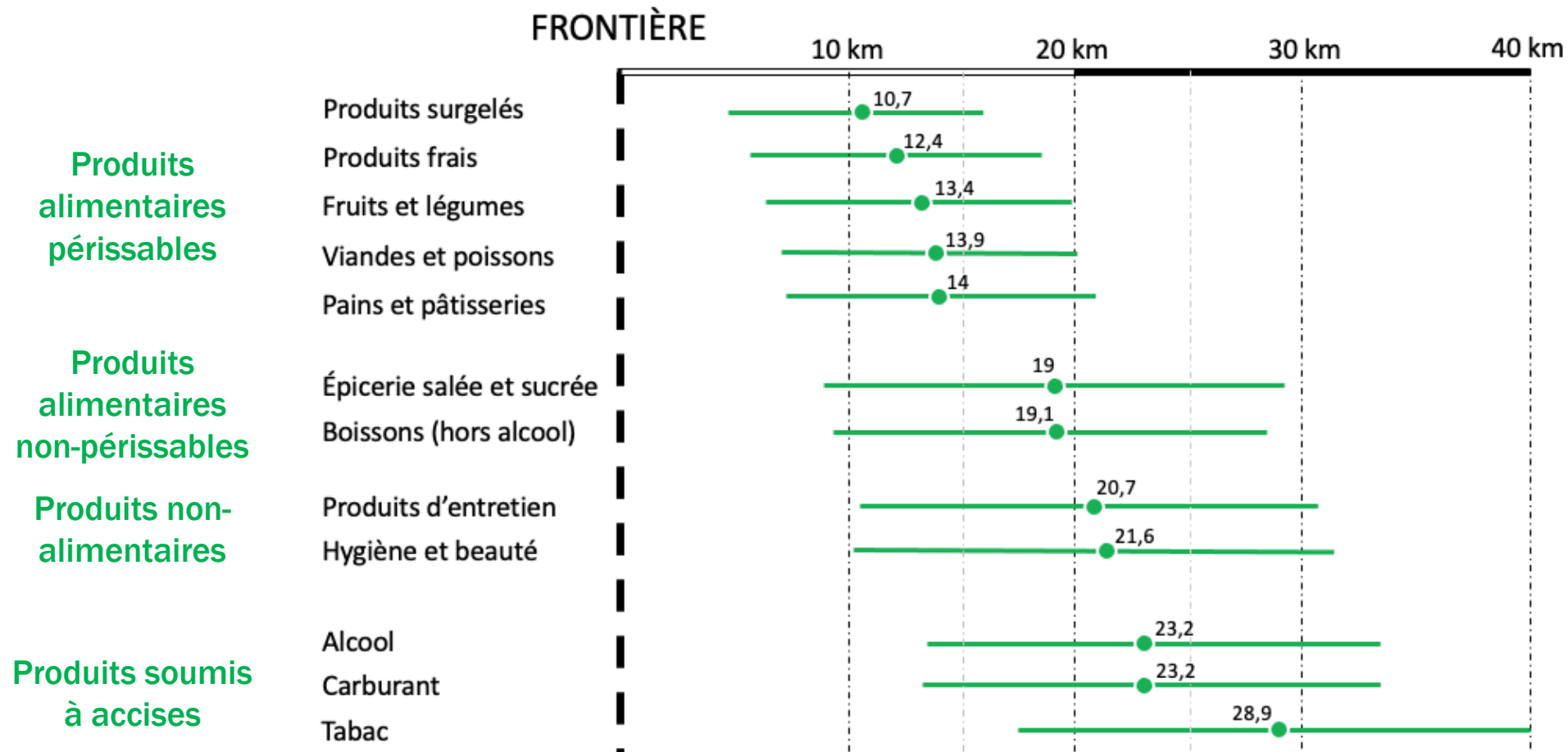
$$\text{DDL} = 6$$

$$\text{Seuil à } 0,05 = 12,59$$

Pour les achats de première nécessité, ce sont les habitants de la zone 1 (0-25km) qui consomment le plus souvent à l'étranger.

4. DISTANCE ET CONSOMMATION

> Mais selon la nature des produits, la distance moyenne à la frontière change



4. DISTANCE ET CONSOMMATION

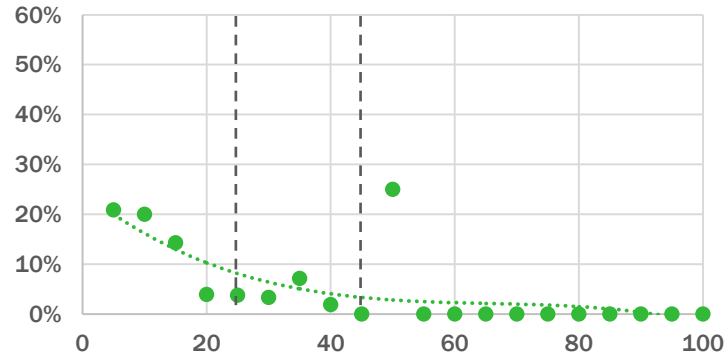
> Les produits alimentaires périssables

Très majoritairement consommés dans la zone 1.

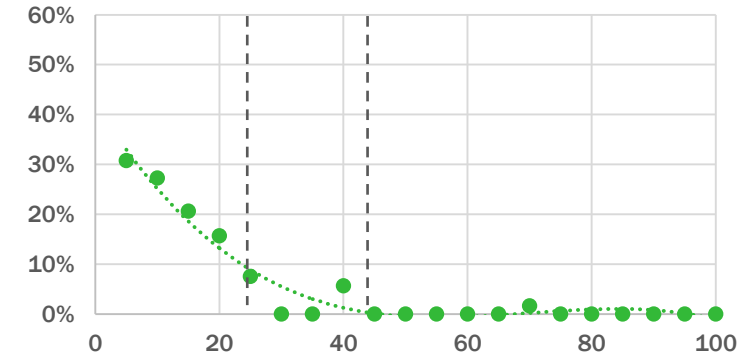
Epuisement très rapide de leur consommation au fur et à mesure de l'éloignement à la frontière.

Attention : un taux élevé peut signifier une ou deux réponses isolées sur un petit effectif

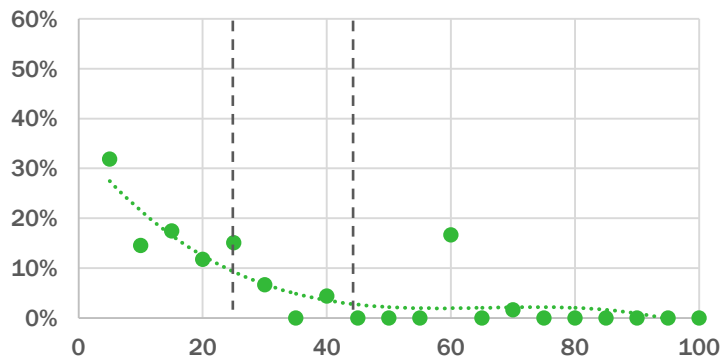
Produits surgelés



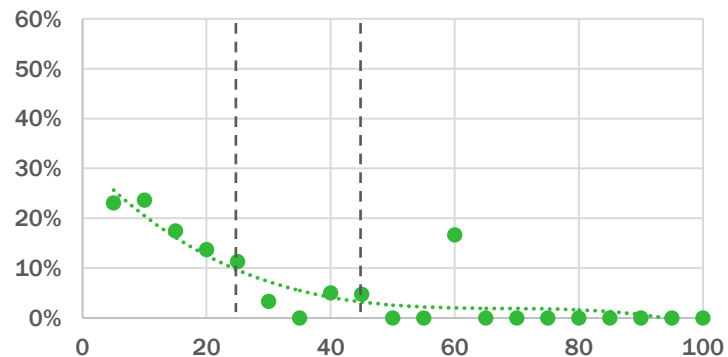
Produits frais



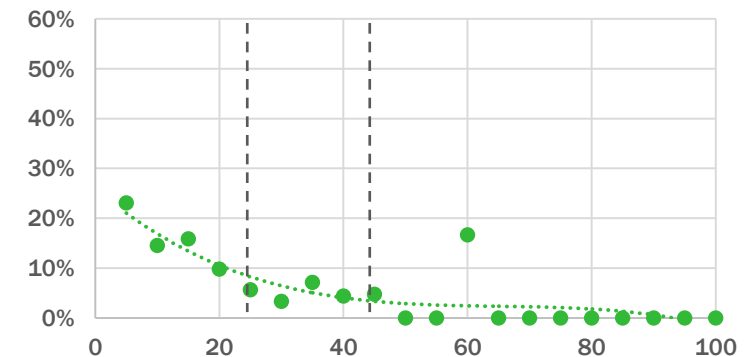
Fruits et légumes



Viandes et poissons



Pains et pâtisseries



4. DISTANCE ET CONSOMMATION

> Les produits alimentaires non-périssables

Majoritairement consommés dans la zone 1.

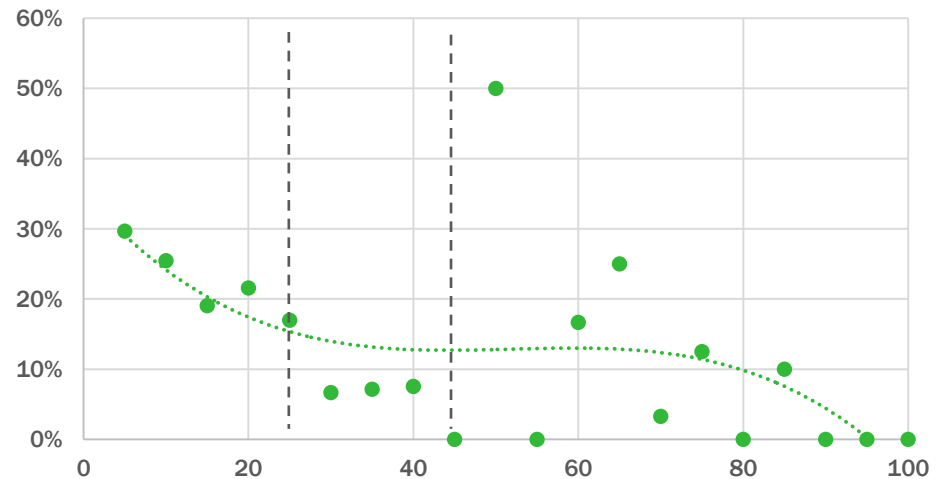
Mais épuisement lent de leur consommation au fur et à mesure de l'éloignement à la frontière (effet de plateau).

Effets de prix et de différenciation des produits.

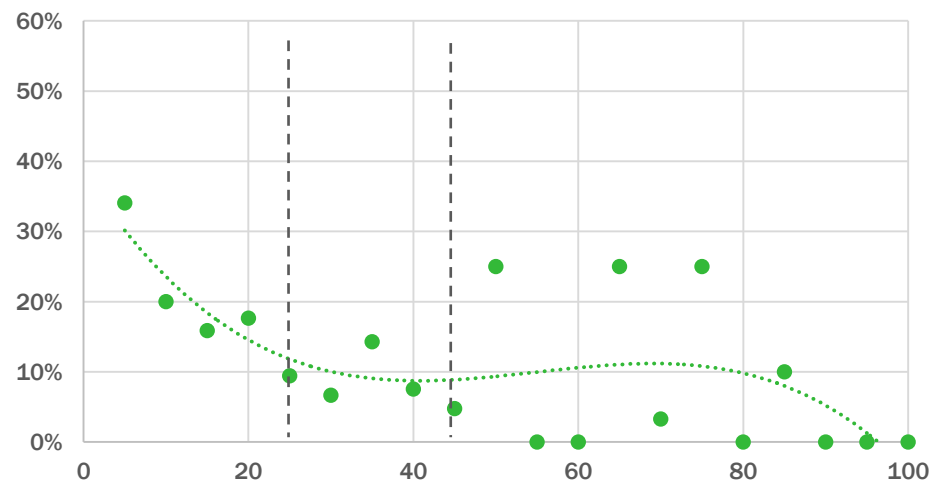
Les produits peuvent être stockés.

Attention : un taux élevé peut signifier une ou deux réponses isolées sur un petit effectif

Boissons (hors alcool)



Épicerie salée et sucrée



4. DISTANCE ET CONSOMMATION

> Les produits non-alimentaires

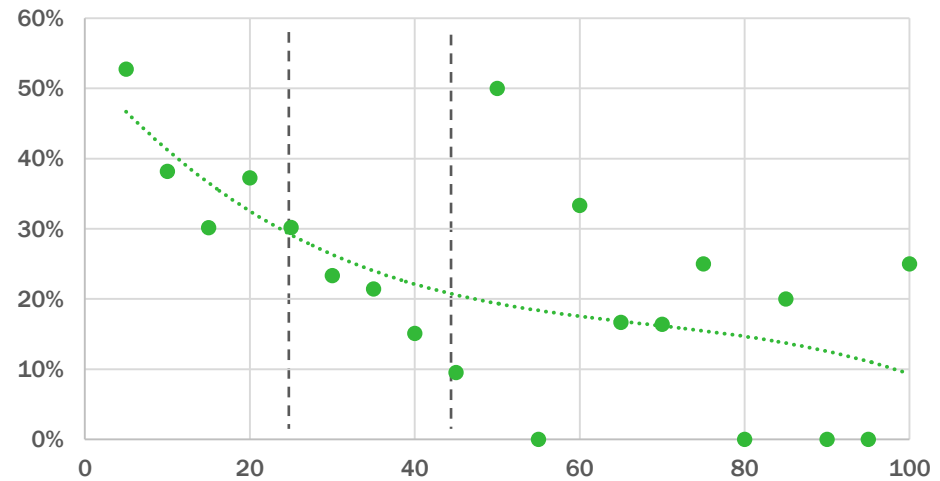
Indépendance assez forte à la distance.

Effets de prix et de différenciation des produits.

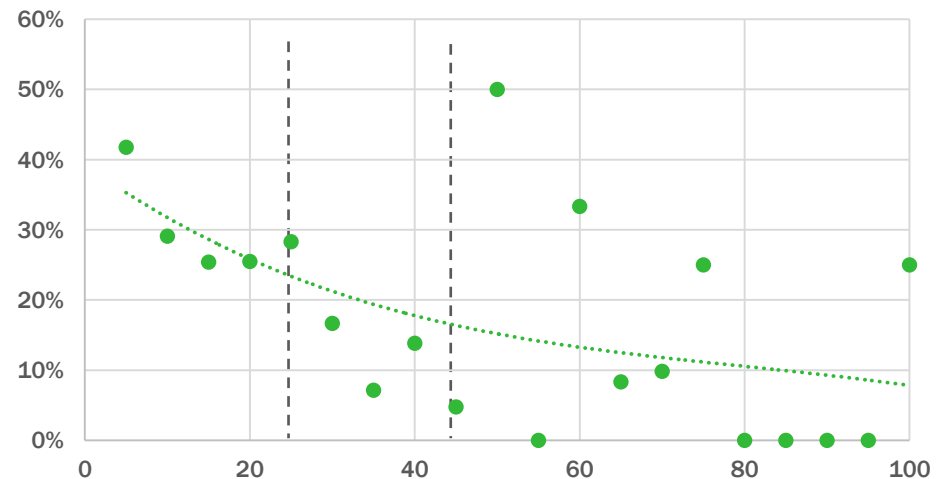
Les produits peuvent être stockés.

Attention : un taux élevé peut signifier une ou deux réponses isolées sur un petit effectif

Hygiène et beauté



Produits d'entretien



4. DISTANCE ET CONSOMMATION

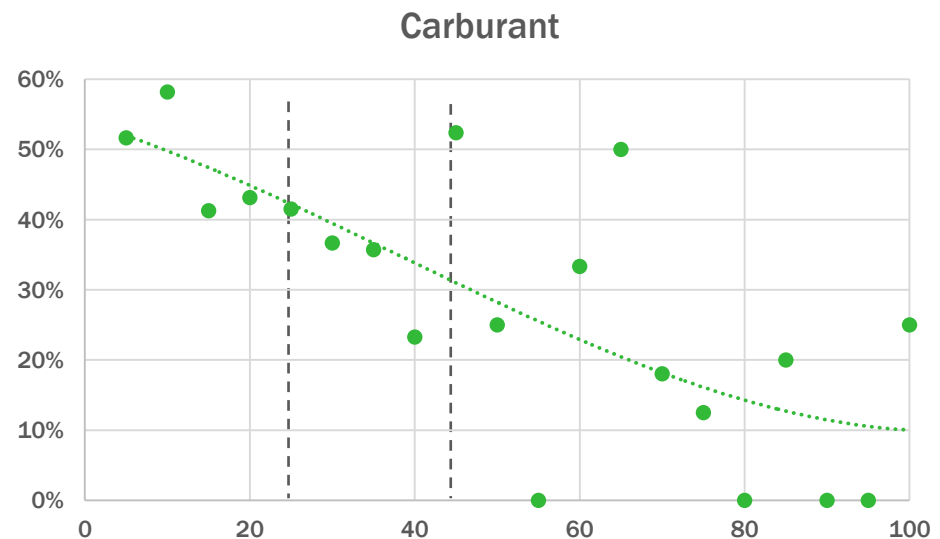
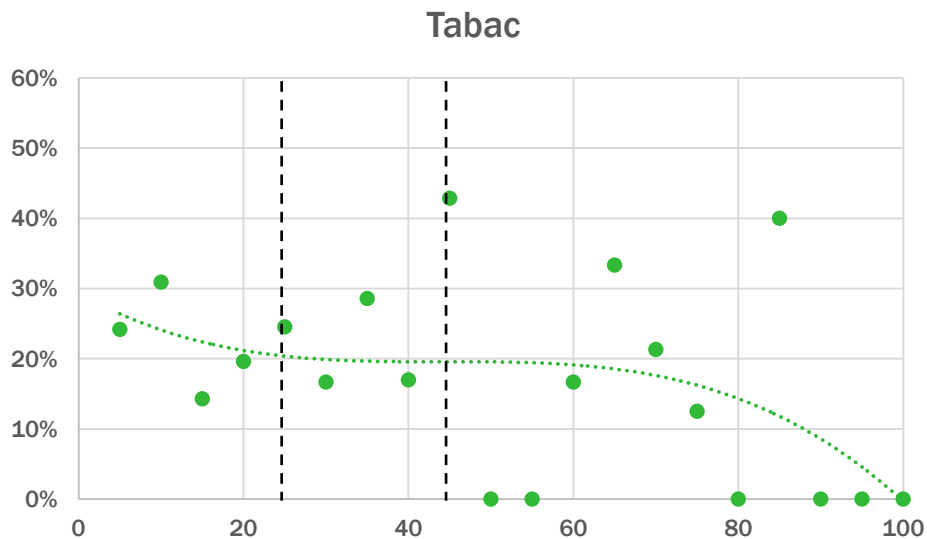
> Les produits soumis à accises

Des situations différentes selon les produits :

Tabac = indépendance et distances élevées

Alcool = équivalent à alimentaire non-périssable

Carburant = consommation forte mais épuisement relativement rapide



Attention : un taux élevé peut signifier une ou deux réponses isolées sur un petit effectif

4. DISTANCE ET CONSOMMATION

> La relation entre les zones étudiées et l'achat de produits à l'étranger

Forte relation au khi2 entre les seuils de distance et le type d'achats :

Khi2 = 77,89 DDL = 10
Seuil à 0,05 = 18,31

0-25 km = consommation de proximité

25-45 km = consommation des produits soumis à accises

45+ km = tous produits hors alimentaire périssable

Mais attention à l'effet fréquence !

EFFECTIFS RÉELS	0-25 km	25-45 km	45+ km	
ALIMENTAIRE PERISSABLE	278	43	5	326
ALIMENTAIRE NON PERISSABLE	139	32	19	190
COSMETIQUE / ENTRETIEN	221	65	35	321
ALCOOL	67	29	10	106
CARBURANT	149	64	24	237
TABAC	71	45	23	139
TOTAL	925	278	116	1319

EFFECTIFS THÉORIQUES	0-25 km	25-45 km	45+ km	
ALIMENTAIRE PERISSABLE	228,62	68,71	28,67	326
ALIMENTAIRE NON PERISSABLE	133,24	40,05	16,71	190
COSMETIQUE / ENTRETIEN	225,11	67,66	28,23	321
ALCOOL	74,34	22,34	9,32	106
CARBURANT	166,21	49,95	20,84	237
TABAC	97,48	29,30	12,22	139
TOTAL	925	278	116	1319

ECARTS RÉELS - THÉORIQUES	0-25 km	25-45 km	45+ km	
ALIMENTAIRE PERISSABLE	49,38	-25,71	-23,67	326
ALIMENTAIRE NON PERISSABLE	5,76	-8,05	2,29	190
COSMETIQUE / ENTRETIEN	-4,11	-2,66	6,77	321
ALCOOL	-7,34	6,66	0,68	106
CARBURANT	-17,21	14,05	3,16	237
TABAC	-26,48	15,70	10,78	139
TOTAL	925	278	116	1319

CONCLUSION ET OUVERTURE

> 3 zones avec des seuils de sentiment de proximité différents

0-25 km = l'espace frontalier intégré

Le sentiment de proximité est intense et les pratiques frontalières nombreuses et quotidiennes (emploi frontalier, achats des produits du quotidien...) : prévalence des achats de proximité ?

25-45 km = l'espace frontalier *diffus*

Le sentiment de proximité est de moins en moins intense et les pratiques frontalières moins prégnantes, moins régulières : prévalence des achats opportunistes ?

45+ km = au-delà de l'espace frontalier

Le sentiment de proximité est faible et les pratiques frontalières sont le fait d'un petit nombre de personnes, guidées notamment par des achats occasionnels liés à des produits ciblés (par ex. le tabac) : prévalence des achats spécifiques/programmés ?

> Autre point à approfondir : considérer la diversité des frontières