



**HAL**  
open science

## Réduction de la biodisponibilité relative des POP chez la poule pondeuse par amendements de sol par des matrices carbonées

Nadine El Wanny, Matthieu Delannoy, Moemen Baroudi, Agnès Fournier, Cyril Feidt

### ► To cite this version:

Nadine El Wanny, Matthieu Delannoy, Moemen Baroudi, Agnès Fournier, Cyril Feidt. Réduction de la biodisponibilité relative des POP chez la poule pondeuse par amendements de sol par des matrices carbonées. Séminaire de l'école doctorale SIReNA, Mar 2021, Vandoeuvre-lès-Nancy, France. hal-03954452

**HAL Id: hal-03954452**

**<https://hal.univ-lorraine.fr/hal-03954452>**

Submitted on 24 Jan 2023

**HAL** is a multi-disciplinary open access archive for the deposit and dissemination of scientific research documents, whether they are published or not. The documents may come from teaching and research institutions in France or abroad, or from public or private research centers.

L'archive ouverte pluridisciplinaire **HAL**, est destinée au dépôt et à la diffusion de documents scientifiques de niveau recherche, publiés ou non, émanant des établissements d'enseignement et de recherche français ou étrangers, des laboratoires publics ou privés.

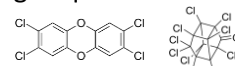


Distributed under a Creative Commons Attribution - NonCommercial - NoDerivatives | 4.0 International License



## Contexte et enjeu

- Chlordécone (CLD), Polychlorobiphényle (PCB), Dioxines et Furanes (PCDD/F) = Polluants Organiques Persistants (POP) ayant une forte affinité pour la matière organique du sol <sup>(1)</sup>
- Sol = principale source d'exposition des animaux d'élevage par ingestion involontaire <sup>(2)</sup>
- Exposition des poules pondeuses aux POP par ingestion jusqu'à 30 g de sol contaminé par jour dans des conditions d'élevage non optimales <sup>(3)</sup>



→ **Enjeu = Réduire le transfert des POP par séquestration par des charbons actifs**

## Matériels et méthodes

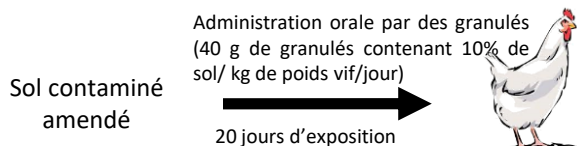
### Sols

- ✓ Andosol contaminé en CLD (4,9 mg/kg)
- ✓ Nitisol contaminé en CLD (1,6 mg/kg)
- ✓ Saint-Cyprien contaminé en PCB, PCDD/F (82,2 ng/kg)

### Traitement (2% en masse)

- ✓ CA 1 activé à l'acide phosphorique, à l'origine de la tourbe grise
- ✓ CA 2 activé à la vapeur d'eau, à l'origine du bois de pin
- ✓ Contrôle (SS) sans charbon

Maturation 5 mois

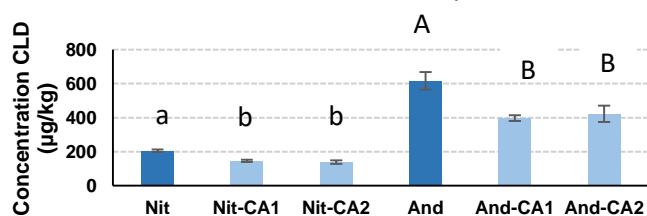


- Prélèvement des 3 jaunes d'œufs pondus de J18 à J20
- Quantification par chromatographie et spectromètre de masse

ANOVA et Tukey post-hoc test ont été utilisés pour évaluer l'efficacité des charbons actifs sur la séquestration des polluants, les différences sont considérées significatives à  $p < 0,05$

## Résultats

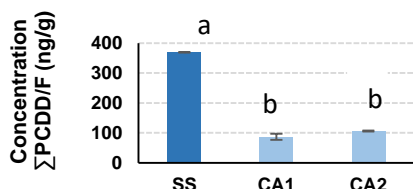
Concentration CLD dans jaunes d'œufs (Nitisol et Andosol)



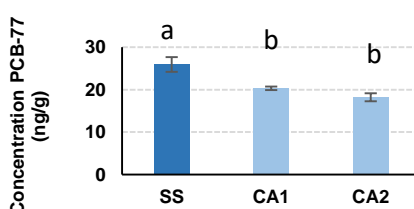
→ Réduction significative (de l'ordre de -35%) de la concentration en CLD dans l'andosol et le nitisol lors de l'application des CA sur les sols antillais

→ Réduction significative de l'ordre de -76% de la concentration en  $\Sigma$ PCDD/F, -38% en PCB 77 et -30% en  $\Sigma$ PCB-NDL (PCB 138, 153 et 180)

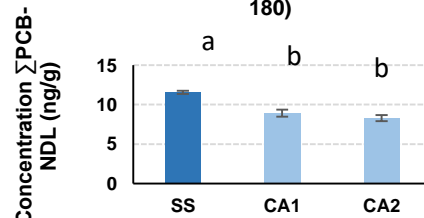
Concentration  $\Sigma$ PCDD/F dans jaunes d'œufs



Concentration PCB-77 dans jaunes d'œufs



Concentration  $\Sigma$ PCB-NDL dans jaunes d'œufs (PCB 138, 153, 180)



Les concentrations des groupes ayant des lettres différentes (a,b) sont statistiquement différentes avec  $p < 0,05$

→ **Effet significatif des charbons actifs quel que soit le polluant et le sol**

## Conclusion et perspectives

- Les charbons actifs sont efficaces à séquestrer les polluants et réduire ainsi leur biodisponibilité relative chez la poule pondeuse.
- Le potentiel de séquestration dépend de la nature du polluant ( $\Sigma$ PCDD/F > PCB 77 > CLD > PCB-NDL)
- Des amendements sur les sols en zones contaminées par des CA pourraient être par la suite appliqués.

## Références bibliographiques

- Ahmad, R., Nelson, P.N., Kookana, R.S., 2006. The molecular composition of soil organic matter as determined by <sup>13</sup>C NMR and elemental analyses and correlation with pesticide sorption. Eur. J. Soil Sci. 57, 883-893.
- Collas, C., Mahieu, M., Tricheur, A., Crini, N., Badot, P.-M., Archimède, H., Rychen, G., Feidt, C., Jurjanz, S., 2019. Cattle exposure to chlordécone through soil intake. The case-study of tropical grazing practices in the French West Indies. Science of the Total Environment, 668 (-), pp. 161-170.
- Jondreville, C., Travel, A., Besnard, J., Feidt, C., 2010. Intake of herbage and soil by free-range laying hens offered a complete diet compared to a whole-wheat diet. XIIIth European Poultry Conference, Tours, France, 23-27 August.